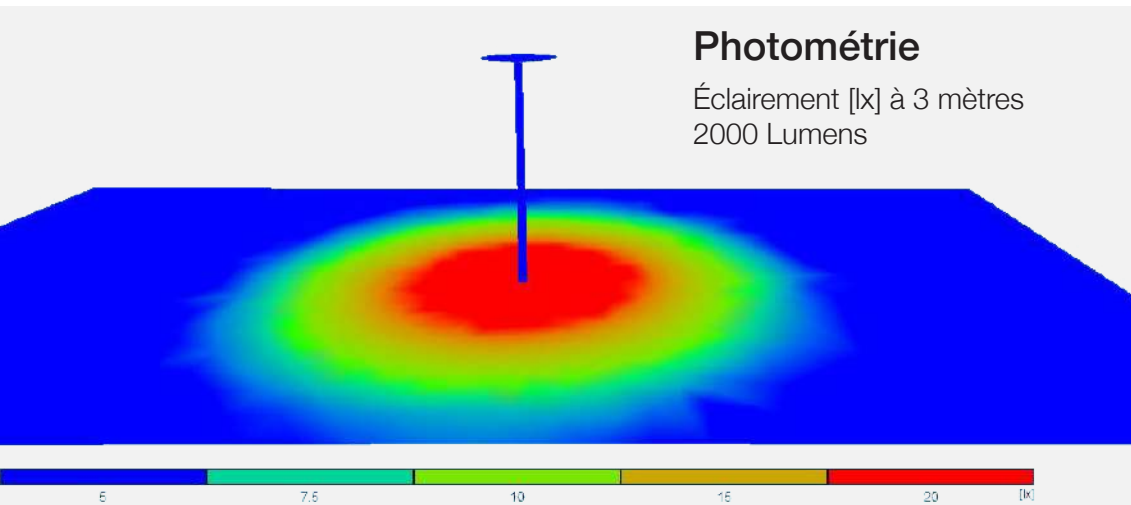

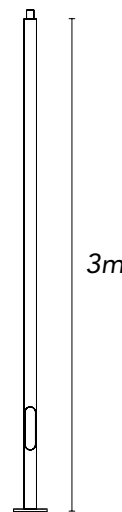
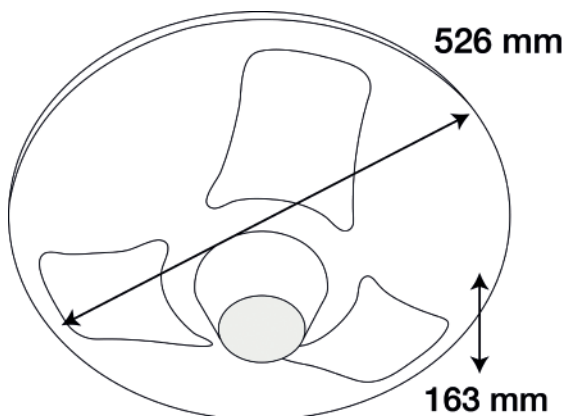




-  Panneau solaire
▶ **18,5 W**
-  Led epistar
▶ **300 - 2000 Lumens**
-  Lithium
▶ **7,8 Ah - 14,8 V**
-  Autonomie
▶ **18 H**
-  Matériaux
▶ **Aluminium ABS**

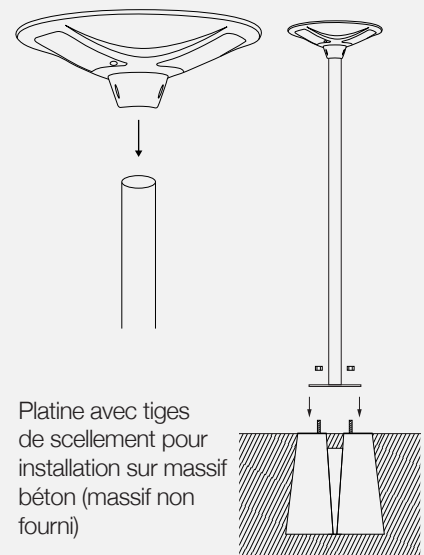


-  Protection
▶ **IP 65**
-  Distance entre les lampes
▶ **10 - 15 m**
-  Mât galvanisé inclus
▶ **3 m**



Poids : **8 + 26,1kg**

Installation



Caractéristiques Techniques

LED	12,5 W - 2000 Lumens - 160 Lumens/Watt - 6000°K
Intensité / Voltage	7,8 Ah - 14,8 V - Lithium
Autonomie / Temps de rechargement	18H - 9/10H en conditions STC 1000W/M2
Matériaux	Aluminium ABS
Indice de protection	IP 65
Panneau solaire	18,5 Wc - 17% de rendement - verre trempé haute transparence
Détection (m)	Non
Programmable	Oui avec télécommande
Dimension lampadaire (D x H) - Poids	526 x 163 mm - 8 kg
Dimension mât (L x H)	H3000 x Ø 89 mm - Tige soudée Ø 60 x H 70mm
Fixation	Platine avec tiges de scellement entraxes 200 x 200mm
Distance entre les lampes	10 à 15 m
Température de fonctionnement	-20°C à 45°C
Température de stockage	0°C à 45°C
Température de charge	0°C à 45°C
Garantie	2 ans

Pack de lampadaire complet comprenant un tête de lampadaire et un mât tubulaire de 3 mètres

Régulateur MPPT (Maximal Power Point Tracker)

Led 48, puissance max **12,5 W Epistar Ultra brillantes**, durée de vie 50 000H

Efficacité cri > à 85% - Angle d'éclairage plus de 140°

Batterie Li-Ion 14,8 V, 7,8 Ah, 115,40 WH, 1000 cycles, rechargeable et remplaçable

Technologie d'éclairage adaptative, 40% d'énergie préservée selon ensoleillement

Détecteur Crépusculaire - Position On/Off - Télécommande infrarouge

Mât tubulaire en acier galvanisé, diamètre 89mm, hauteur 3 mètres avec tiges de scellement, semelle 270 x 270mm

Mât thermolaqué en RAL en option - Tige soudée de Ø 60 x H 70mm - Zones de vent admissibles : 24m/S, Cat II

Certifié usage extérieur IP65

Certifications CE / FCC / RoHS

4 Modes d'Éclairage Solaire

Allumage automatique à la détection crépusculaire ou manuel avec sa télécommande

- ① **M1** : Eclairage solaire constant à 15% 300 lumens jusqu'à l'aube ou décharge complète de sa batterie.
- ② **M2** : Eclairage solaire constant à 30% 600 lumens pendant 5H, puis 15% 300 lumens jusqu'à l'aube ou décharge complète de sa batterie.
- ③ **M3** : Eclairage solaire constant à 35% 700 lumens jusqu'à l'aube ou décharge complète de sa batterie.
- ④ **T** : Eclairage solaire constant à 100% 2000 lumens pendant 1 heure ou 2 heures puis revient au dernier mode programmé.