



Panneau solaire

▶ 2 W



Led smd

▶ 25 - 170 Lumens



Lithium

▶ 2,2 Ah - 3,7 V



Autonomie

▶ 8 H



Matériaux

▶ Aluminium



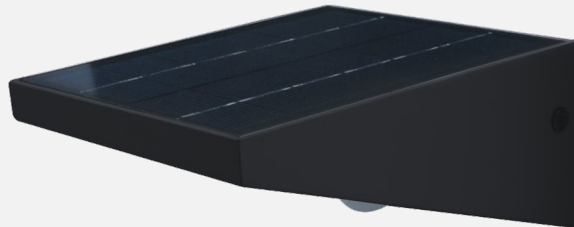
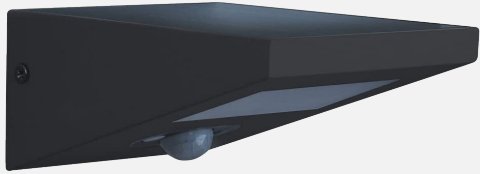
Détection

▶ 5-7 m

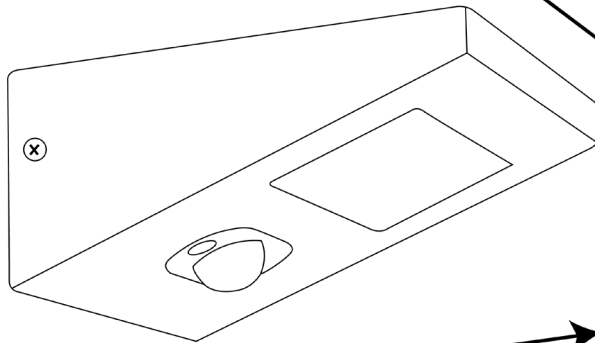


Protection

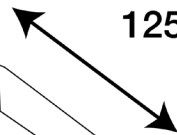
▶ IP 54



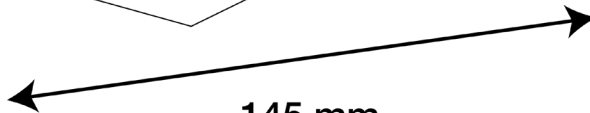
66 mm



125 mm

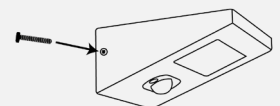
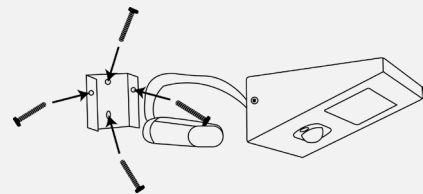


145 mm



Poids : 1 kg

Installation



Caractéristiques Techniques

LED	1,6 W - 170 Lumens - 106,25 Lumens/Watt - 3000°K
Intensité / Voltage	2,2 Ah - 3,7 V - Lithium
Autonomie / Temps de rechargement	8H - 10H en conditions STC 1000W/M2
Matériaux	Aluminium
Indice de protection	IP 54
Panneau solaire	2 Wc
Détection (m)	5 à 7
Programmable	Non
Dimension (L x H x P) - Poids	181 x 90 x 161 mm - 1 kg
Fixation	Murale par chevilles
Hauteur de montage	2 à 3,5 m
Température de fonctionnement	-20 °C à 40°C
Garantie	2 ans (Hors batterie)

Corps en Aluminium, réflecteur ABS

Teinte laquée Noire

Panneau solaire silicium monocristallin intégré Haute Qualité 6 V, 2 W, 340 mA

28 Led Smd puissantes dernière génération longue durée de vie

Teinte blanc chaud

2 modes de fonctionnement de l'éclairage solaire sélectionnable par pression

Batterie : 1 x Lithium-ion, 2200 mAh, 7,4 V, rechargeable et rechargeable

Technologie «PIR» (détecteur de présence)

Détection de 5 à 7 mètres avec angle de 120°

Temps d'allumage réglable de 8 secondes à 8 minutes

Détecteur crépusculaire

Fixation Murale

Interrupteur On/Off

2 modes d'éclairage solaire

Certifiée CE / RoHS

Mode d'Éclairage Solaire

Mode A : Allumage au crépuscule à 15% de Luminosité soient 25 Lumens et détection de mouvements à 100% soient 170 Lumens, revient à 15 % 25 Lumens après le temps d'allumage sélectionné pour le mode détection. (de 8 secondes à 8 minutes)

Mode B : Allumage au crépuscule en mode détection pleine puissance à 100% 170 Lumens selon le temps d'allumage choisi puis s'éteint.